

QU'EST-CE QUE SIRIUS INTERNATIONAL ?

SIRIUS est un réseau européen rassemblant des institutions, des universités, des structures associatives et militantes engagées pour l'accès à l'éducation pour les personnes migrantes, partout en Europe. Le réseau facilite l'élaboration de politiques et d'actions inclusives en échangeant des connaissances et des expériences entre chercheurs, praticiens, jeunes et communautés d'immigrants et décideurs politiques pour l'élaboration de stratégies communes pour l'éducation des migrant-es.

www.sirius-project.eu



AU PLAN NATIONAL

Le réseau SIRIUS Montpellier France, porté par des chercheuses et chercheurs de l'Université Montpellier 3 membres de l'unité de recherche LHUMAIN, en lien avec des structures associatives et institutionnelles, vise à tisser des relations pérennes entre éducation formelle, informelle et non formelle.

SA VISÉE ?

L'objectif à terme est d'œuvrer à la création / diffusion d'outils / démarches pédagogiques et politiques prenant appui sur les ressources culturelles et plurilingues des contextes des différents acteurs du réseau.

COMMENT ?

- Mise en place d'une plateforme de ressources pour tisser le lien entre les différentes structures d'éducation
siriusfrance.jimdofree.com/
- Mise en œuvre d'actions inclusives (dans la cité, entre institutions, avec les familles...)
siriusfrance.jimdofree.com/actions/
- Informations pour et par les familles des jeunes dans différentes langues, à l'oral et à l'écrit

siriusfrance.jimdofree.com/famille-jeunes/

QU'EST-CE QU'UN TERRITOIRE APPRENANTS ?

A l'échelle locale, le réseau SIRIUS s'ancre dans des "territoires apprenants" ouverts aux jeunes migrant-es et à leurs familles. Ce modèle s'est tout d'abord construit dans le quartier de Figuerolles (à Montpellier). Ce modèle s'étend à l'échelle de la ville Montpellier-Métropole et peut également être exporté vers d'autres territoires en Occitanie, ou en France.

Il s'agit de ramifier les actions proposées sur un même territoire pour les jeunes migrant.e.s et leurs familles dans des parcours cohérents et complémentaires. Cela suppose de tisser des liens forts entre les structures d'éducation formelle, non formelle et informelle, et de travailler ensemble sur les enjeux d'apprentissage de la langue française, de plurilinguisme et d'échanges interculturels.

siriusfrance.jimdofree.com/2021/09/22/pilotage-en-france/



Chaque pétale représente un partenaire de quartier (établissement, association, musée, centre social, maison pour tous...) qui participe à la co-éducation.

siriusfrance.jimdofree.com/partenaires-de-quartier-territoire-apprenant-figuerolles-montpellier/

LHUMAIN

SIRIUS

FRANCE & INTERNATIONAL

COMMENT NOUS TROUVER :

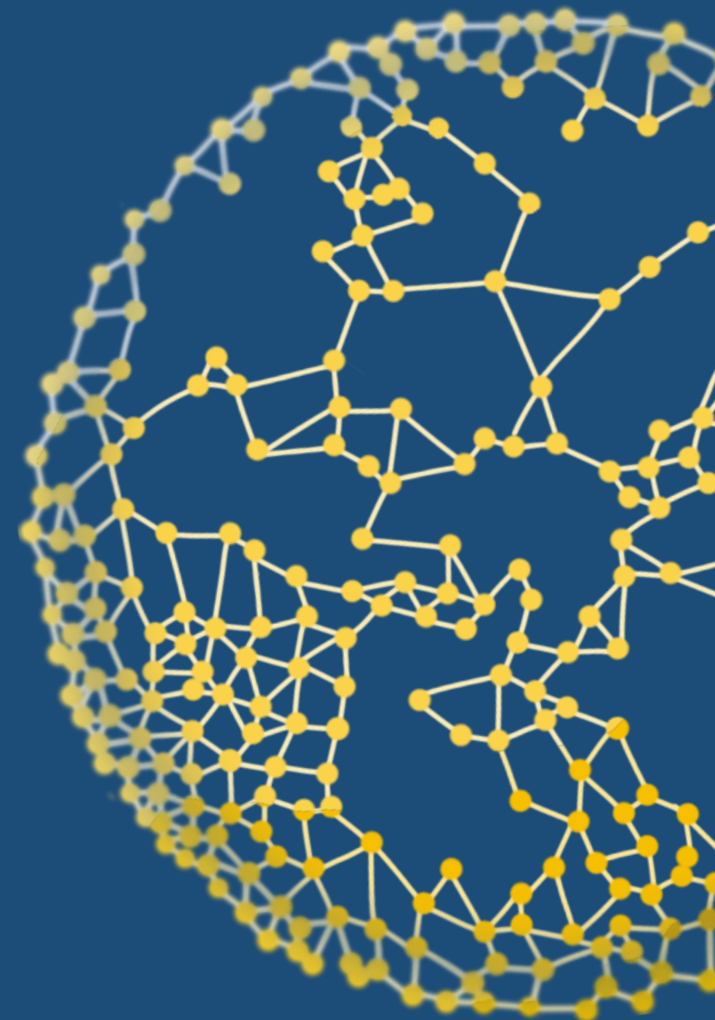
www.sirius-project.eu

siriusfrance.jimdofree.com

COMMENT NOUS CONTACTER :

MAIL : nathalie.auger@univ-montp3.fr

ADRESSE : Université Paul Valéry, Unité de recherche LHUMAIN, Route de Mende, 34090 Montpellier



Unité de recherche LHUMAIN
Paul Valéry UM3